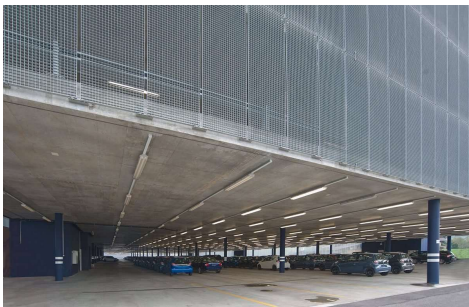
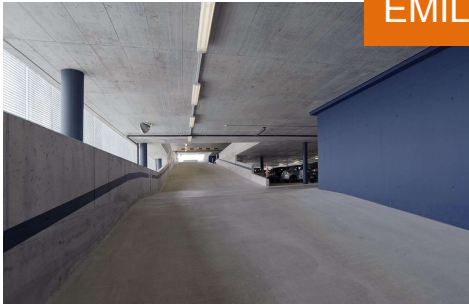




NEUBAU AUTOLAGER EMIL FREY AG, 5745 Safenwil



Baujahr

2006/2007

Auftraggeber

Emil Frey Betriebs AG

Architekt

AGO Architektengruppe Olten

Projektbeschreibung

Abmessungen

57x 142 x 22 m

Baukosten

BKP 211.5: CHF 18 Mio. / BKP 172+176: 2 Mio.

Leistungsumfang

Bemessung Pfahlfundation, Statik und Ausführungsplanung gesamte Tragkonstruktion, Projekt- und Ausführungsplanung Umgebung

Spezielles

Stützenraster 10 x 15 m, Vorgespannte Flachdecken, 56'000 m² Monobetonflächen
Lagerkapazität 2'800 – 3'600 Fahrzeuge